

Manifesto dell'Inclusione



Inclusione per BI Solution non è solo uno slogan, ma il senso profondo della nostra identità e del nostro operato quotidiano, una pratica quotidiana fatta di comportamenti, scelte e responsabilità condivise.

Questo Manifesto trova fondamento nello Statuto della nostra cooperativa che, all'Art. 3, chiarisce che operiamo senza scopo di lucro, perseguendo

l'interesse generale della comunità, la promozione umana e l'integrazione sociale. Ci impegniamo ogni giorno con azioni basate su mutualità, solidarietà, partecipazione democratica e connessione con il territorio, per la costruzione di una comunità delle differenze che considera l'inclusione un punto di partenza e non di arrivo.



Al centro: il lavoro come strumento di inclusione

In coerenza con l'Art. 4 del nostro Statuto e con la Legge 381/1991, la mission principale della cooperativa è favorire concretamente l'inserimento lavorativo di persone socialmente svantaggiate, tra cui:

- persone con disabilità;
- persone con svantaggio certificato (dipendenze, disagio mentale, detenzione, ecc);
- persone in situazione di bisogno, marginalità o esclusione sociale.

Il lavoro è lo strumento attraverso cui promuoviamo inclusione, emancipazione e cittadinanza attiva, offrendo a persone in situazione di svantaggio opportunità reali di crescita personale, professionale e relazionale.

Non offriamo assistenza passiva, ma percorsi reali di riscatto personale e professionale, come dimostrato dai numerosi progetti attivati.

Offriamo a tutte le lavoratore della cooperativa la

possibilità di contribuire alla costruzione di contesti di lavoro in cui sentirsi riconosciute e valorizzate, imparare la convivenza e coltivare il rispetto reciproco, delle persone e delle differenze che ciascuna porta con sé.

Crediamo che l'inclusione non sia soltanto un risultato occupazionale, ma un percorso di crescita, autonomia, partecipazione e riconoscimento della persona. Per questo investiamo nella professionalità del personale qualificato dedicato alle attività di inserimento lavorativo, nella consapevolezza che tutti i livelli organizzativi della cooperativa — dalla Direzione al gruppo dei/delle responsabili e coordinatori, fino a tutte le lavoratore — debbano contribuire alla costruzione di un ambiente di lavoro inclusivo, fondato sul rispetto reciproco e sulla valorizzazione delle differenze.

Lavoriamo in rete con servizi territoriali, enti pubblici, cooperative sociali e organizzazioni del Terzo Settore, costruendo opportunità concrete e durature di inserimento lavorativo e sociale.

Oltre ogni discriminazione

La nostra visione di inclusività abbraccia un impegno più ampio contro ogni forma di discriminazione, superando qualsiasi confine di categoria.

Crediamo che ogni persona porti con sé capacità, esperienze e potenzialità che meritano di essere riconosciute e valorizzate, indipendentemente dalla propria condizione personale, sociale o lavorativa.

BI Solution promuove concretamente il rispetto dei diritti umani e sociali, contrastando discriminazioni basate su:

- orientamento sessuale, identità di genere e caratteristiche sessuali (LGBTQIA+);
- origine etnica, colore della pelle, lingua o cultura;
- credo religioso, convinzioni personali o appartenenza politica;
- genere e disuguaglianze economiche;
- situazione familiare, responsabilità di cura o condizioni di vita personali;
- disabilità, fragilità sociali, condizioni di salute o percorsi di vita caratterizzati da marginalità ed esclusione.

Promuoviamo la parità di genere, garantendo una rappresentanza equa delle diversità nei ruoli decisionali e operativi, e diffondiamo una cultura concreta di rispetto e valorizzazione delle differenze.

Crediamo che il rispetto reciproco sia una competenza che si coltiva e si pratica nel tempo. Per questo promuoviamo occasioni di formazione, confronto e crescita condivisa, affinché ogni persona possa contribuire a costruire un ambiente di lavoro accogliente, rispettoso e inclusivo.



Sostenibilità e responsabilità ambientale

Inclusione e sostenibilità ambientale sono due facce della stessa responsabilità sociale.

Ci impegniamo in azioni concrete di riduzione degli sprechi, promozione di pratiche ecologiche e acquisti sostenibili, contribuendo attivamente a costruire un'economia equa, solidale e attenta all'ambiente.



Generazioni che si incontrano

Crediamo nel valore dell'incontro tra generazioni diverse. L'esperienza, la memoria e le competenze maturate nel tempo convivono con nuove idee, linguaggi e prospettive, arricchendo la vita della cooperativa.

Promuoviamo un ambiente in cui persone di età differenti possano collaborare, apprendere reciprocamente e contribuire insieme alla crescita della comunità, contrastando stereotipi e discriminazioni legate all'età.

I nostri principi fondanti

1



Inserimento lavorativo concreto

Al centro della nostra attività quotidiana, con progetti specifici e monitorabili.

2



Partecipazione reale e democratica da parte della società

Ogni società ha voce nelle decisioni; favoriamo il confronto e la condivisione sulle scelte strategiche della cooperativa.

3



Lavoro dignitoso e tutelato

Garantiamo condizioni di lavoro eque, sicure e rispettose per ogni collaboratore e società.

4



Valorizzazione concreta delle differenze

Promuoviamo un ambiente in cui ognuna possa essere autenticamente sé stessa, mettendo al centro capacità, competenze e potenzialità piuttosto che limiti, fragilità o etichette.

5



Attenzione al linguaggio

Siamo consapevoli dell'importanza delle parole, della cultura che esprimono e delle realtà che costruiscono, per questo favoriamo spazi di formazione e discussione attorno a pregiudizi, bias e stereotipi per nominare le differenze di ciascuno con cognizione e rispetto.

6



Comunicazione realmente inclusiva

Adottiamo strategie comunicative accessibili, chiare e inclusive, anche attraverso facilitazioni digitali e prevedendo servizi di interpretariato in Lingua dei Segni Italiana (LIS) per garantire la piena partecipazione di tutte.

7



Formazione continua e consapevole

Investiamo costantemente nella crescita personale, professionale e civica della nostra società e collaboratore, promuovendo percorsi che rafforzino competenze tecniche, consapevolezza sociale e cultura del rispetto reciproco.

8



Innovazione al servizio delle persone

Utilizziamo strumenti digitali e tecnologie innovative come opportunità per ampliare l'accesso al lavoro, favorire l'autonomia delle persone e ridurre le barriere alla partecipazione.

9



Accomodamenti ragionevoli

Adottiamo accomodamenti ragionevoli, adattando il lavoro e i contesti organizzativi per garantire a ogni persona concrete possibilità di partecipazione, secondo il principio di equità.

10



Un futuro da costruire insieme

Guardiamo al futuro con responsabilità e fiducia, consapevoli che l'inclusione è un percorso in continua evoluzione. Vogliamo continuare a crescere come cooperativa sociale, creando nuove opportunità di lavoro, promuovendo l'innovazione, favorendo il dialogo tra generazioni e rafforzando il nostro contributo alla comunità e al territorio.

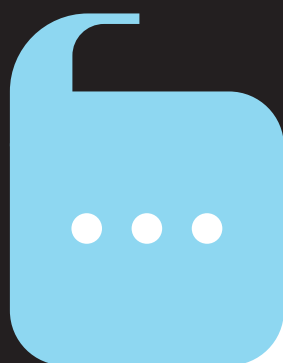
Il nostro impegno quotidiano

Lo Statuto ci guida, ma la nostra sfida è tradurlo ogni giorno in pratica.

Per questo ascoltiamo le persone, investiamo nella formazione, promuoviamo la partecipazione e valutiamo costantemente il valore sociale generato dal nostro lavoro, nella convinzione che l'inclusione sia un percorso da costruire quotidianamente insieme.

Scegliere l'inclusività significa per noi adottare ogni giorno la strada della cooperazione, della solidarietà concreta e dell'impatto sociale reale, rifiutando ogni forma di indifferenza o esclusione.

BI Solution è, e vuole continuare ad essere, un ambiente di lavoro e di vita in cui in cui le differenze sono la base per costruire valore, generare relazioni e costruire insieme un futuro inclusivo, sostenibile e solidale.



COOPERATIVØ
PER NATURA,
INCLUSIVØ
PER SCELTA

